

明治町クリニック

## COVID-19と高齢者医療



明治町クリニック 院長 佐々木 英

COVID-19の持続感染が続いている折、夢を語る業績集の挨拶はなかなか筆が進みません。

本業績集が発行される時期には少しでも終息を願うばかりです。

令和元年度は月平均のべ外来患者数は795人と30年度に比し54人の減少でした。一方月のべ訪問診察は48人と30年度に比し8人の減少がみられました。整形外科、外科との併診患者さんを紹介を含め、出来るだけ受け入れる努力をいたしました。減少傾向です。

高齢患者さんが多く、整形疾患が多いためリハビリを希望されることが多く、迷ったのですが、今年度より午後の曜日を限定し、午前中に集中していただきました。外科系外来が午前中で終了することもありますので。午後には併設している住宅型老人ホーム「サンセリテ明治町」の入居者さんたちが、楽しみもあり1階リハビリ室まで降りてきて頂いています。

戸畑共立病院とは24時間連携が保てており、快く急変患者さんを受け入れていただき感謝です。また戸畑リハビリテーション病院においては準急性期や、24時間観察が必要な方、短期入院患者さんを受け入れていただき、いろいろケアに関しても気づかせていただきます。またまた感謝です。

ただ今回のCOVID-19感染は、高齢者が多い診療所には打撃でした、特に院内集団感染、施設集団感染などが報道され、受診抑制、電話再診、家族再診、長期投薬希望など令和2年度4・5月は約2割以上の受診患者数の減少がみられました。一方訪問患者さんは回数減を一部希望されましたが、デイサービス抑制などもあり、訪問診察をむしろ喜ばれる家庭も多くなりました。

在宅医療で有名な長尾和弘氏は「ステイホーム症候群」と名付けて在宅患者さんが長期間【2か月以上】感染を異常に怖がり、デイサービスやショートステイを拒否されたり、要介護者との関係も緊張が高まる可能性もあり、その結果、副腎機能の亢進で免疫能低下や交感神経緊張が持続し、微熱、倦怠感、咳、うつ、不安、不眠、フレイルなど様々な症状が出現すると述べておられます。

実際、当クリニック併設「サンセリテ明治町」の入居者さんが、頻回に頭痛、咽頭不快感、めまい、嘔気、食欲不振で外来受診をされました。必要な方には輸液も行ないましたが、しっかりお話を聞いて気分を落ち着かせるように努力しました。ある意味外来患者さんが少なくなり、より丁寧な対応ができたのは、皮肉なことです。

感染症専門家も述べておられますが、医療施設、特に介護施設では入所者・職員全員にPCR検査ができれば、施設内での食事時間、リクレーションなど、もう少し緩やかにでき、ストレス発散などに貢献できるように思います。

当クリニックにも最近【6月末】防護用具が突然多量に配給されました。

福岡市では診療所に抗原検査を始めるように準備しているようです。

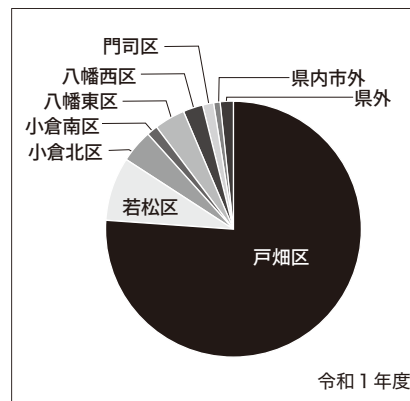
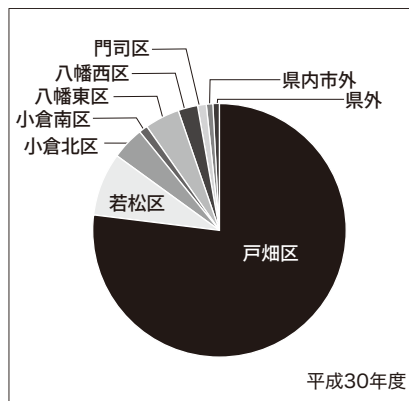
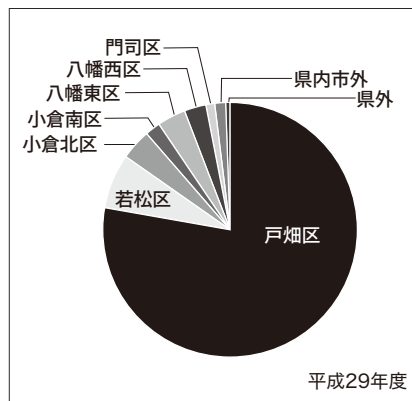
日頃気ままに診察していた職員さんにも発熱などあれば、防護用具をつけて対処せざるを得ません。より簡便で、迅速なキットが出来ればもっと安心をとどけられるのにとおもいます。

季節性インフルエンザの流行期までに治療法がもう少し進んでくれないかと願うばかりです。今後とも明治町エリアをどうぞよろしくお願ひいたします。

# 統計資料

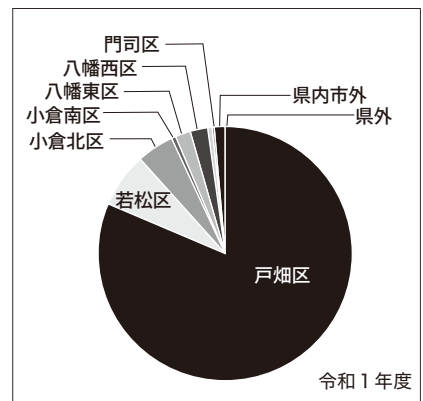
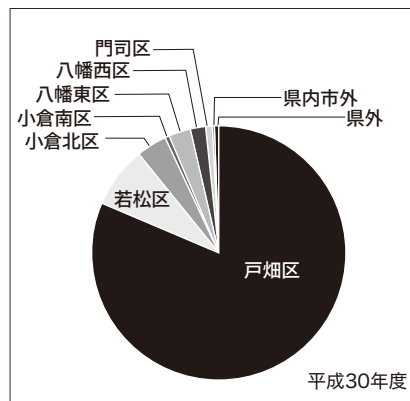
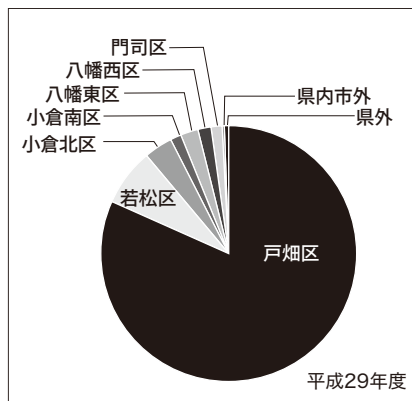
# 1-1. 地域別外来実患者数

地 区	平成29年度		平成30年度		令和1年度	
	実患者数	構成比	実患者数	構成比	実患者数	構成比
戸畑区	897	78.00%	870	77.13%	800	76.26%
西戸畑	326	28.35%	298	26.42%	283	26.98%
戸畑駅前	103	8.96%	89	7.89%	82	7.82%
沖台	59	5.13%	56	4.96%	47	4.48%
浅生	74	6.43%	77	6.83%	65	6.20%
三六・天神	35	3.04%	34	3.01%	22	2.10%
小芝・沢見	28	2.43%	30	2.66%	28	2.67%
天籟寺	27	2.35%	23	2.04%	27	2.57%
中原	30	2.61%	29	2.57%	24	2.29%
一枝	25	2.17%	21	1.86%	18	1.72%
牧山	116	10.09%	107	9.49%	106	10.10%
菅原	28	2.43%	25	2.22%	24	2.29%
鞘ヶ谷	34	2.96%	38	3.37%	34	3.24%
その他	12	1.04%	43	3.81%	40	3.81%
若松区	79	6.87%	90	7.98%	83	7.91%
小倉北区	45	3.91%	48	4.26%	46	4.39%
小倉南区	22	1.91%	13	1.15%	13	1.24%
八幡東区	42	3.65%	48	4.26%	42	4.00%
八幡西区	31	2.70%	28	2.48%	27	2.57%
門司区	12	1.04%	13	1.15%	12	1.14%
遠賀郡	5	0.43%	2	0.18%	2	0.19%
中間市	1	0.09%	0	0.00%	1	0.10%
直方市	0	0.00%	0	0.00%	0	0.00%
福岡市	3	0.26%	1	0.09%	2	0.19%
京都郡	0	0.00%	0	0.00%	0	0.00%
久留米市	0	0.00%	0	0.00%	0	0.00%
その他県内	8	0.70%	6	0.53%	6	0.57%
山口県	4	0.35%	4	0.35%	4	0.38%
佐賀県	0	0.00%	0	0.00%	0	0.00%
長崎県	0	0.00%	0	0.00%	0	0.00%
大分県	1	0.09%	1	0.09%	2	0.19%
熊本県	0	0.00%	0	0.00%	1	0.10%
宮崎県	0	0.00%	0	0.00%	0	0.00%
鹿児島県	0	0.00%	0	0.00%	0	0.00%
沖縄県	0	0.00%	0	0.00%	0	0.00%
その他	0	0.00%	4	0.35%	8	0.76%
合 計	1,150	100.00%	1,128	100.00%	1,049	100.00%



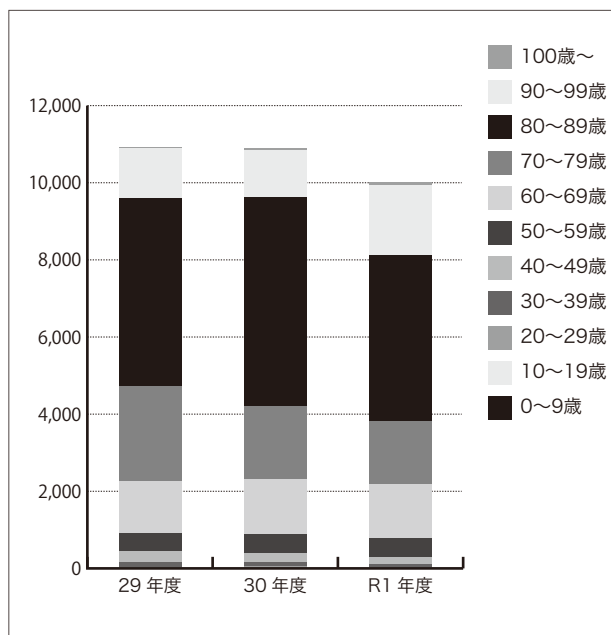
## 2-1. 地域別外来延患者数

地 区	平成29年度		平成30年度		令和1年度	
	延患者数	構成比	延患者数	構成比	延患者数	構成比
戸畑区	8,939	81.74%	8,899	81.61%	8,161	81.50%
西戸畑	3,470	31.73%	3,594	32.96%	3,409	34.05%
戸畑駅前	810	7.41%	663	6.08%	633	6.32%
沖台	561	5.13%	508	4.66%	454	4.53%
浅生	653	5.97%	855	7.84%	800	7.99%
三六・天神	292	2.67%	217	1.99%	173	1.73%
小芝・沢見	398	3.64%	413	3.79%	161	1.61%
天籟寺	158	1.44%	143	1.31%	159	1.59%
中原	630	5.76%	483	4.43%	276	2.76%
一枝	382	3.49%	258	2.37%	220	2.20%
牧山	962	8.80%	1,050	9.63%	1,162	11.60%
菅原	315	2.88%	260	2.38%	291	2.91%
鞆ヶ谷	239	2.19%	225	2.06%	210	2.10%
その他	69	0.63%	230	2.11%	213	2.13%
若松区	790	7.22%	827	7.58%	701	7.00%
小倉北区	408	3.73%	431	3.95%	467	4.66%
小倉南区	131	1.20%	73	0.67%	65	0.65%
八幡東区	249	2.28%	292	2.68%	198	1.98%
八幡西区	201	1.84%	201	1.84%	199	1.99%
門司区	132	1.21%	104	0.95%	73	0.73%
遠賀郡	24	0.22%	6	0.06%	7	0.07%
中間市	6	0.05%	0	0.00%	3	0.03%
直方市	0	0.00%	0	0.00%	0	0.00%
福岡市	8	0.07%	6	0.06%	10	0.10%
京都郡	0	0.00%	0	0.00%	0	0.00%
久留米市	0	0.00%	0	0.00%	0	0.00%
その他県内	15	0.14%	13	0.12%	13	0.13%
山口県	32	0.29%	34	0.31%	34	0.34%
佐賀県	0	0.00%	0	0.00%	0	0.00%
長崎県	0	0.00%	0	0.00%	0	0.00%
大分県	1	0.01%	7	0.06%	3	0.03%
熊本県	0	0.00%	0	0.00%	1	0.01%
宮崎県	0	0.00%	0	0.00%	0	0.00%
鹿児島県	0	0.00%	0	0.00%	0	0.00%
沖縄県	0	0.00%	0	0.00%	0	0.00%
その他	0	0.00%	11	0.10%	78	0.78%
合 計	10,936	100.00%	10,904	100.00%	10,013	100.00%

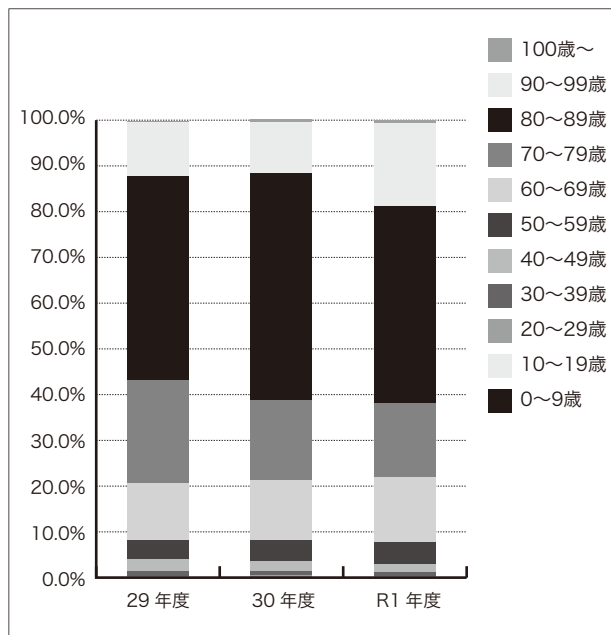


# 年齢別外来患者数

	外来		
	29年度	30年度	R1年度
0～9歳	0	0	0
10～19歳	14	9	16
20～29歳	22	30	21
30～39歳	121	109	68
40～49歳	284	239	190
50～59歳	464	497	479
60～69歳	1,357	1,426	1,409
70～79歳	2,472	1,903	1,627
80～89歳	4,868	5,398	4,317
90～99歳	1,287	1,235	1,815
100歳～	47	58	71
合計	10,936	10,904	10,013

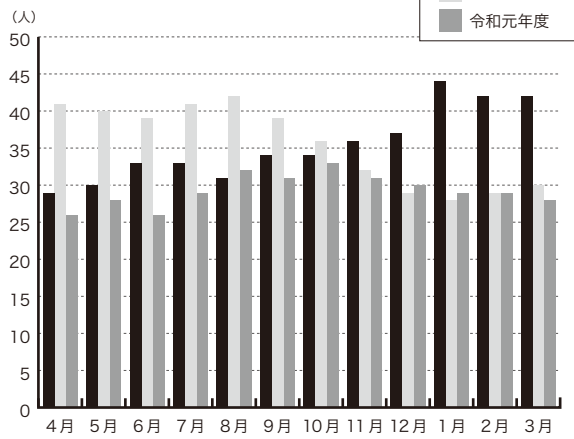


	外来		
	29年度	30年度	R1年度
0～9歳	0.0%	0.0%	0.0%
10～19歳	0.1%	0.1%	0.2%
20～29歳	0.2%	0.3%	0.2%
30～39歳	1.1%	1.0%	0.7%
40～49歳	2.6%	2.2%	1.9%
50～59歳	4.2%	4.6%	4.8%
60～69歳	12.4%	13.1%	14.1%
70～79歳	22.6%	17.5%	16.2%
80～89歳	44.5%	49.5%	43.1%
90～99歳	11.8%	11.3%	18.1%
100歳～	0.4%	0.5%	0.7%

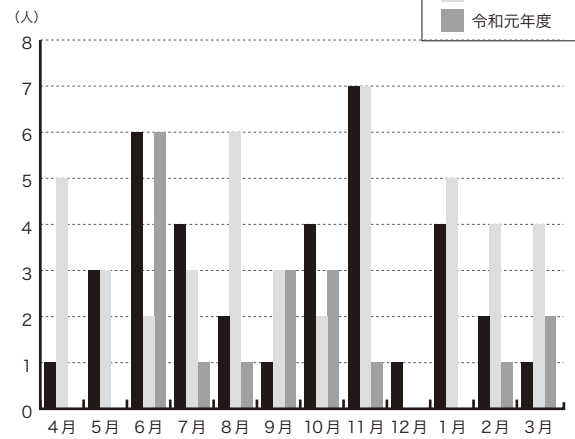


## 統計資料

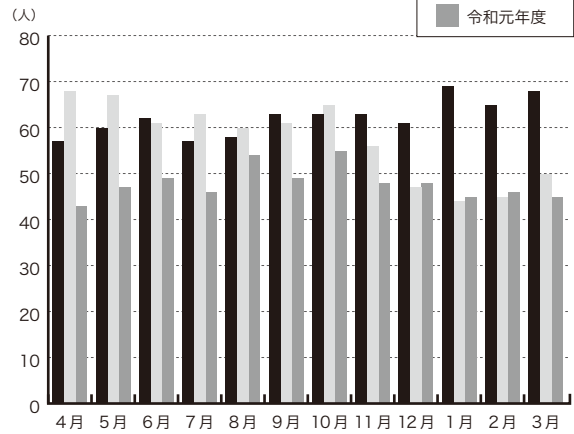
在宅患者実患者数



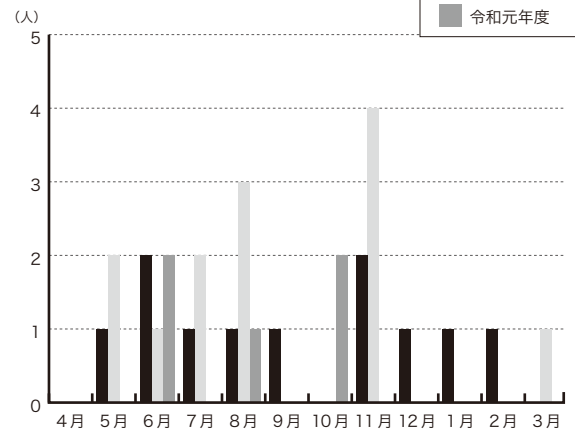
往診件数



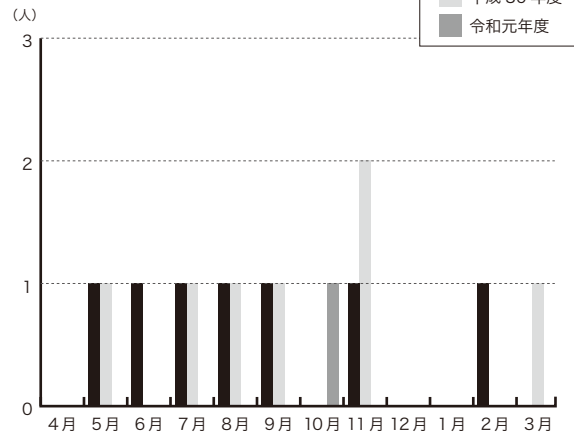
訪問診療件数

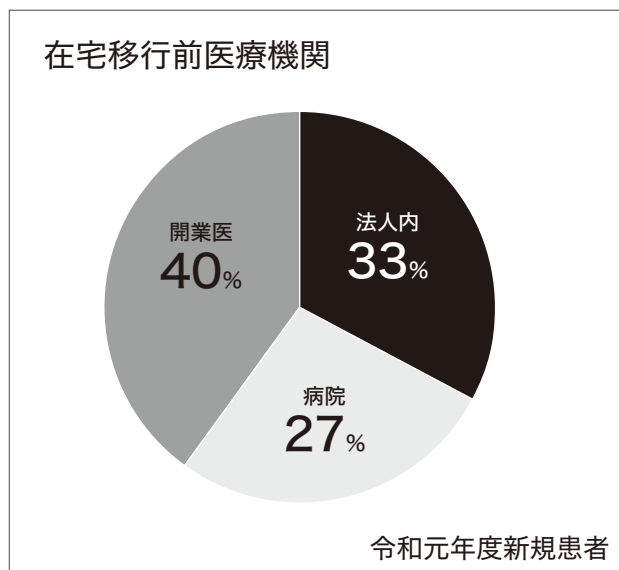
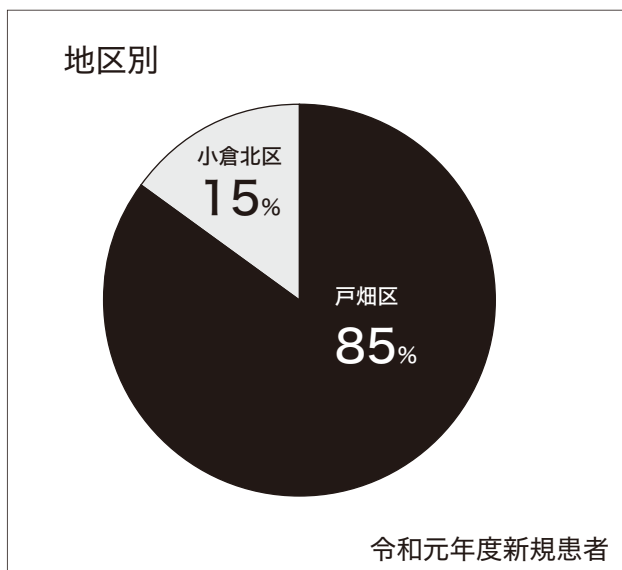
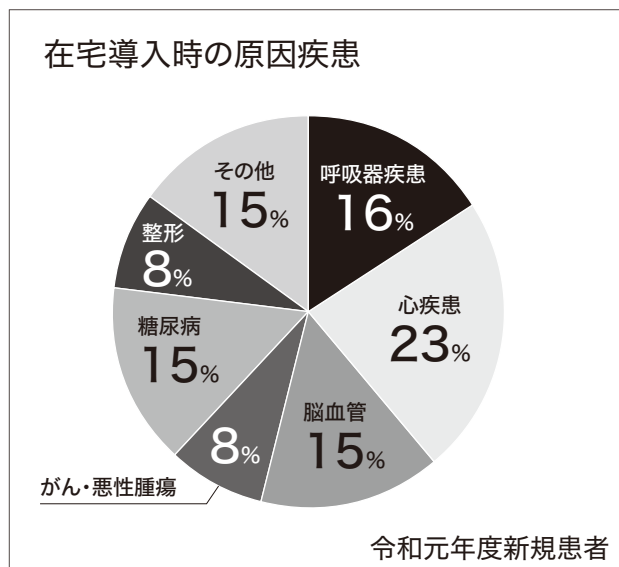
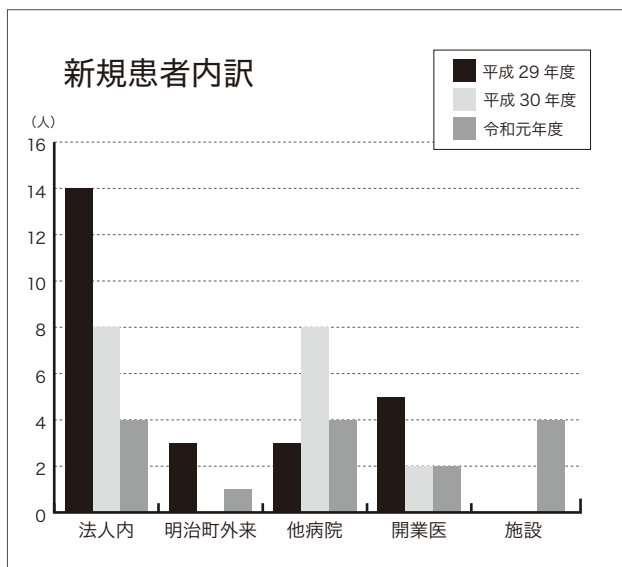
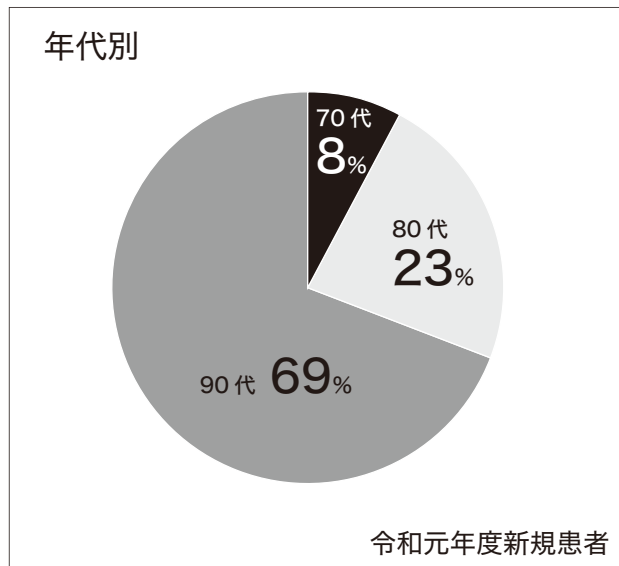
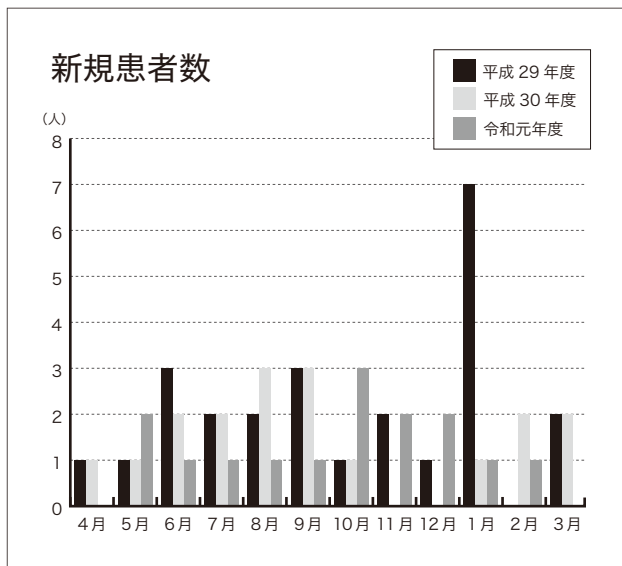


緊急往診（再掲）



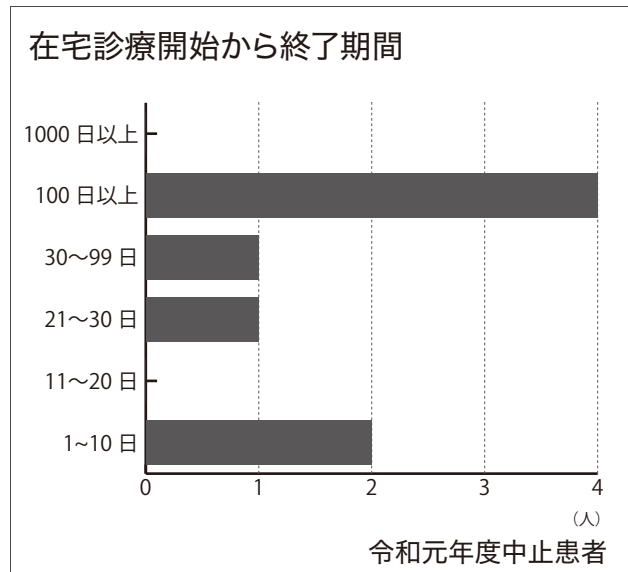
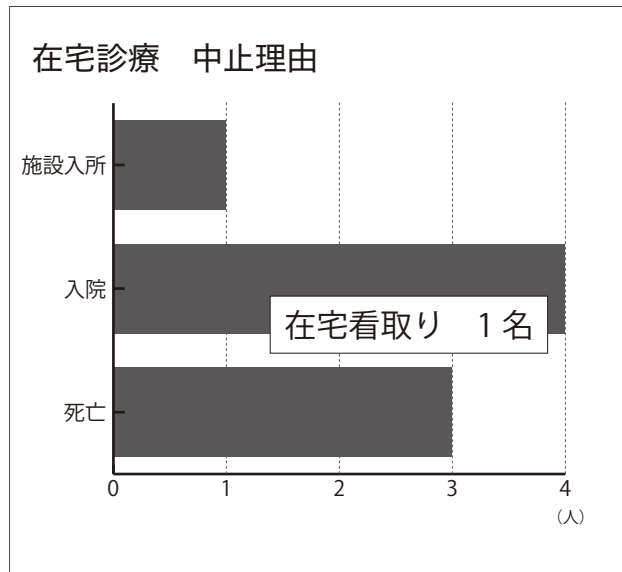
自宅看取件数



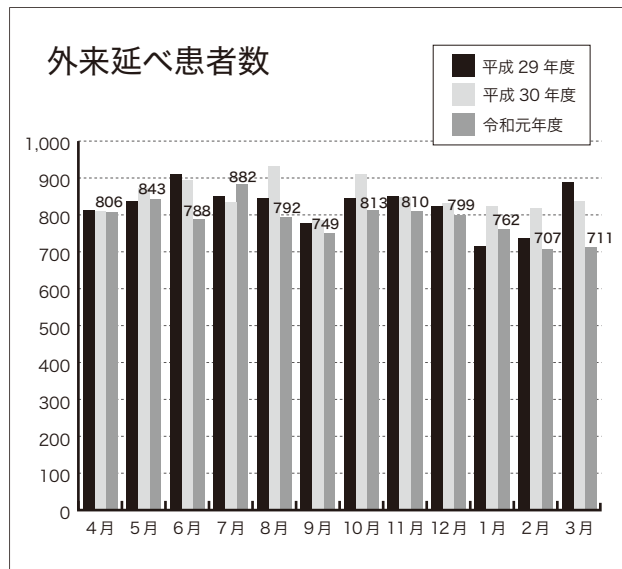




## 統計資料



## 令和元年度外来延べ患者数



## 学会等・出張先一覧

自	至	氏名	所属部署	目的	発表	場所
4月26日	4月27日	佐々木 英	医局	第116回日本内科学会総会・講演会		愛知県
6月 7日	6月 8日	佐々木 英	医局	第58回日本消化器がん検診学会総会		岡山県
7月26日	7月27日	佐々木 英	医局	第60回日本人間ドック学会学術大会 第52回認定医・専門医研修会		岡山県
10月13日	10月14日	佐々木 英	医局	第33回日本臨床内科医学会		広島県
11月23日	11月24日	佐々木 英	医局	第27回日本消化器関連学会週間(JDDW2019)		兵庫県

## 令和元年度実習生受入先一覧

施設・部署	学校名	人数
看護部	戸畑医師会看護学校	38名
事務	ダイナリィビジネス学院	1名