

明治町クリニック

超高齢化時代にドクターR (Gでなく、令和でもなく、老)の出番はありますか？



明治町クリニック 院長 佐々木 英

令和を迎え皆様ご健勝のことと存じます。

平成30年度の振り返りと外来、訪問診療におけるご報告です。

明治町クリニックの平成30年度の月平均のべ患者数は849人で29年度(827人)に比し22人の増加でした。初診患者数は月2人減少していましたが、昨年まで月130～150の経年的減少によく歯止めがかかりました。

一方、のべ訪問診察(在宅患者)患者数は56.9人と29年度(62.2人)に比し約5人の減少がみられました。実患者数は月平均35.5人で29年度(35.4人)と変わりなく、これは重症者(緩和ケアなど)の減少が考えられました。外来患者数の増加をめざしては、患者数の多い整形外科や外科系患者さんに内科疾患の併診を勧め、出来るだけ他科との曜日を合わせ、外来患者数の減少を防ぎました。高齢患者さんが多いため、リハビリ(理学療法)も増加しています。併設している住宅型有料老人ホーム「サンセリテ明治町」に入所している患者さんも次々に高齢化が進み、思わぬ急性疾患で、24時間連携している戸畑共立病院救急外来にお願いすることがしばしばありました。手厚い加療にて、また元気で再入所されます。戸畑共立病院、戸畑リハビリテーション病院には感謝、感謝です。

訪問診療に関しては、全施設(戸畑リハ、小児科、明治町)合計で55～60人の患者さんがいます。戸畑リハビリテーション病院での緩和ケア医療が確立し、重症患者(緩和ケアなど)さんを引き受けていただき、また当施設で在宅医療が困難となったとき、緩和ケア病棟の存在で、家族などへのICが大変楽になっています。

明治町クリニックでは30人弱の訪問患者がいます。慢性疾患、超高齢者(100歳越え)、施設入所者をターゲットとしており、訪問診療者数の半数以上を施設入所者が占めてきました。ただ看取りに重要な役割を果たしている訪問看護が利用できる施設が限定されており、施設サービス系の特別養護老人ホーム(特老)、

介護老人保健施設(老健)、介護療養型医療施設は利用ができません。居宅系サービスでも、サービス付き高齢者住宅では常勤看護師が配置されており、看取りを経験していない施設も多く、老衰死に近い状態の方でもしばしば救急搬送されてしまいます。

施設看取りを増やす意味でも、まず身近でと、住宅型有料老人ホーム「サンセリテ明治町」で今年になり2件の看取りが出来ました。外来患者さんであり、介護系(CMなど)が同一施設内で、連携がうまく取れたこともありました。

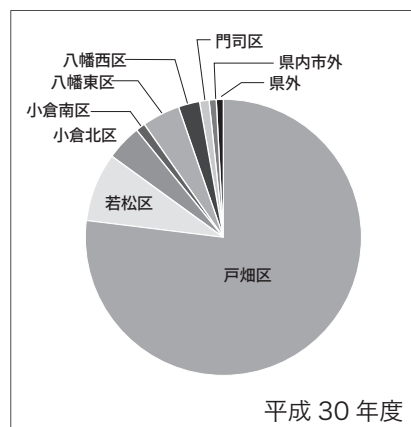
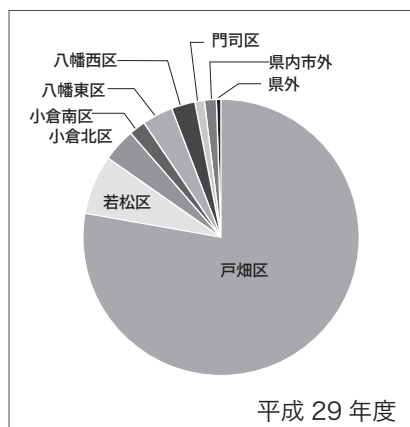
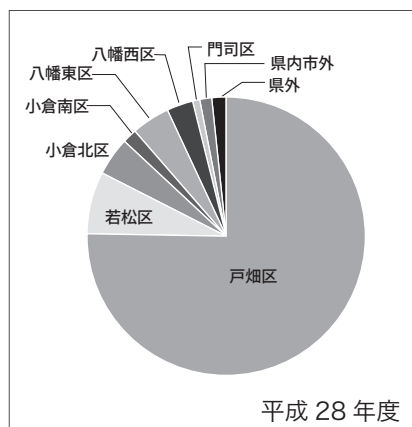
お1人は100歳に近い患者さんで、子供さん方もご高齢で、それぞれ疾患(癌・膝関節術後など)を抱えておられ、施設に来られるのも大変な状況でした。この方は老衰に近い状態で静かにお亡くなりになりました。2040年問題(多死時代)を見るようでしたが、今後施設看取りを増やすことが重要のようです。ただ在宅医療で高名な長尾和宏氏は在宅療養支援診療所制度の柱の一つは「24時間365日対応」であり、昨今の働き方改革の視点からは4人の常勤医を確保しなければいけないといわれています。また在宅医の高齢化も進んでおり、若い医師の多くは夜間対応を嫌う(全てではありませんが)傾向にあるようです。昔、病院に住み込むようにして、昼夜の区別なく馬車馬のように働き、そんな過酷な状況を生き抜いた奴隷世代が今、この国の在宅医療の土台になっていると聞かれています。私(ドクターR)は最近は多くありませんが、在宅にて重症患者がいれば、ビールを我慢し、携帯が鳴れば目が覚め、白衣を着るのが億劫でない習慣は少し残存しているように思います。また同年代の訪問医療看護師(ナースR)の努力にも感謝しているところ です。

当クリニック外来では、整形外科、外科、内科のベテラン医師(ドクターRs)と経験豊富な看護師で超高齢化時代を乗り切るべき努力をしています。今後ともどうぞよろしくお願ひいたします。

統計資料

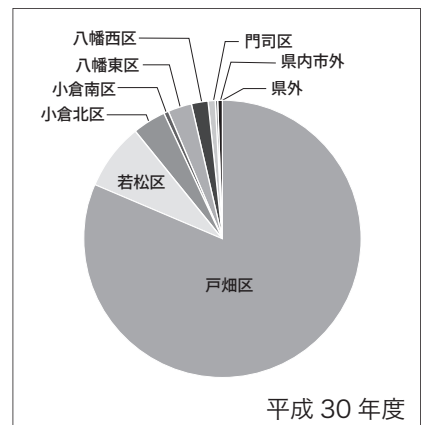
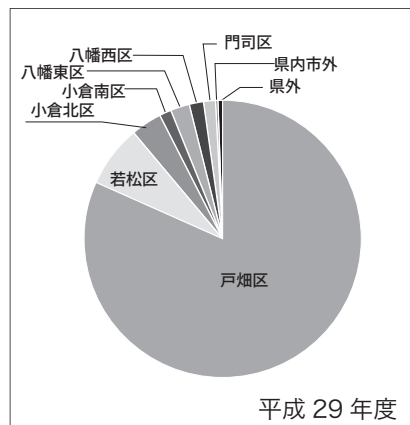
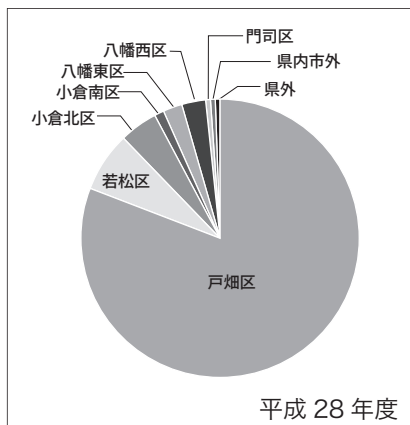
1-1. 地域別外来実患者数

地 区	平成28年度		平成29年度		平成30年度	
	実患者数	構成比	実患者数	構成比	実患者数	構成比
戸畑区	914	75.41%	897	78.00%	870	77.13%
西戸畑	305	25.17%	326	28.35%	298	26.42%
戸畑駅前	101	8.33%	103	8.96%	89	7.89%
沖台	63	5.20%	59	5.13%	56	4.96%
浅生	83	6.85%	74	6.43%	77	6.83%
三六・天神	34	2.81%	35	3.04%	34	3.01%
小芝・沢見	31	2.56%	28	2.43%	30	2.66%
天籟寺	23	1.90%	27	2.35%	23	2.04%
中原	28	2.31%	30	2.61%	29	2.57%
一枝	26	2.15%	25	2.17%	21	1.86%
牧山	125	10.31%	116	10.09%	107	9.49%
菅原	26	2.15%	28	2.43%	25	2.22%
鞆ヶ谷	43	3.55%	34	2.96%	38	3.37%
その他	26	2.15%	12	1.04%	43	3.81%
若松区	89	7.34%	79	6.87%	90	7.98%
小倉北区	54	4.46%	45	3.91%	48	4.26%
小倉南区	20	1.65%	22	1.91%	13	1.15%
八幡東区	52	4.29%	42	3.65%	48	4.26%
八幡西区	36	2.97%	31	2.70%	28	2.48%
門司区	11	0.91%	12	1.04%	13	1.15%
遠賀郡	6	0.50%	5	0.43%	2	0.18%
中間市	3	0.25%	1	0.09%	0	0.00%
直方市	0	0.00%	0	0.00%	0	0.00%
福岡市	3	0.25%	3	0.26%	1	0.09%
京都郡	0	0.00%	0	0.00%	0	0.00%
久留米市	0	0.00%	0	0.00%	0	0.00%
その他県内	7	0.58%	8	0.70%	6	0.53%
山口県	4	0.33%	4	0.35%	4	0.35%
佐賀県	0	0.00%	0	0.00%	0	0.00%
長崎県	1	0.08%	0	0.00%	0	0.00%
大分県	1	0.08%	1	0.09%	1	0.09%
熊本県	0	0.00%	0	0.00%	0	0.00%
宮崎県	0	0.00%	0	0.00%	0	0.00%
鹿児島県	0	0.00%	0	0.00%	0	0.00%
沖縄県	0	0.00%	0	0.00%	0	0.00%
その他	11	0.91%	0	0.00%	4	0.35%
合 計	1,212	100.00%	1,150	100.00%	1,128	100.00%



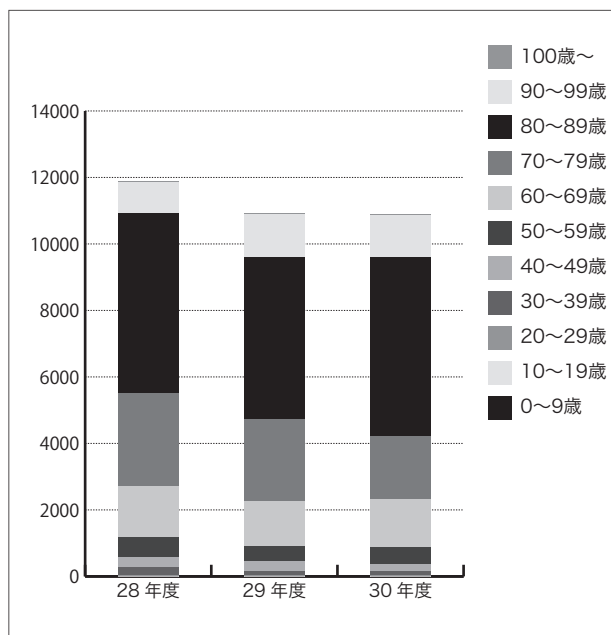
2-1. 地域別外来延患者数

地 区	平成28年度		平成29年度		平成30年度	
	延患者数	構成比	延患者数	構成比	延患者数	構成比
戸畑区	9,614	80.85%	8,939	81.74%	8,899	81.61%
西戸畑	3,631	30.54%	3,470	31.73%	3,594	32.96%
戸畑駅前	834	7.01%	810	7.41%	663	6.08%
沖台	735	6.18%	561	5.13%	508	4.66%
浅生	606	5.10%	653	5.97%	855	7.84%
三六・天神	426	3.58%	292	2.67%	217	1.99%
小芝・沢見	313	2.63%	398	3.64%	413	3.79%
天籟寺	137	1.15%	158	1.44%	143	1.31%
中原	634	5.33%	630	5.76%	483	4.43%
一枝	312	2.62%	382	3.49%	258	2.37%
牧山	1,256	10.56%	962	8.80%	1,050	9.63%
菅原	277	2.33%	315	2.88%	260	2.38%
鞆ヶ谷	286	2.41%	239	2.19%	225	2.06%
その他	167	1.40%	69	0.63%	230	2.11%
若松区	832	7.00%	790	7.22%	827	7.58%
小倉北区	549	4.62%	408	3.73%	431	3.95%
小倉南区	113	0.95%	131	1.20%	73	0.67%
八幡東区	284	2.39%	249	2.28%	292	2.68%
八幡西区	310	2.61%	201	1.84%	201	1.84%
門司区	61	0.51%	132	1.21%	104	0.95%
遠賀郡	20	0.17%	24	0.22%	6	0.06%
中間市	11	0.09%	6	0.05%	0	0.00%
直方市	0	0.00%	0	0.00%	0	0.00%
福岡市	12	0.10%	8	0.07%	6	0.06%
京都郡	0	0.00%	0	0.00%	0	0.00%
久留米市	0	0.00%	0	0.00%	0	0.00%
その他県内	27	0.23%	15	0.14%	13	0.12%
山口県	33	0.28%	32	0.29%	34	0.31%
佐賀県	0	0.00%	0	0.00%	0	0.00%
長崎県	1	0.01%	0	0.00%	0	0.00%
大分県	1	0.01%	1	0.01%	7	0.06%
熊本県	0	0.00%	0	0.00%	0	0.00%
宮崎県	0	0.00%	0	0.00%	0	0.00%
鹿児島県	0	0.00%	0	0.00%	0	0.00%
沖縄県	0	0.00%	0	0.00%	0	0.00%
その他	23	0.19%	0	0.00%	11	0.10%
合 計	11,891	100.00%	10,936	100.00%	10,904	100.00%

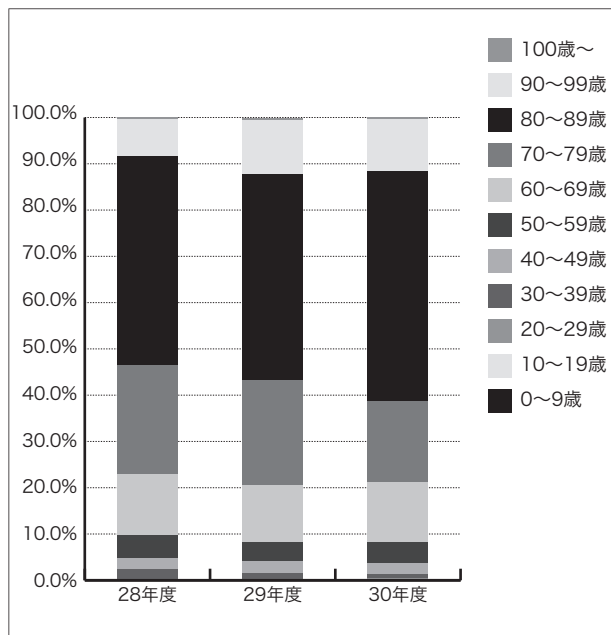


年齢別外来患者数

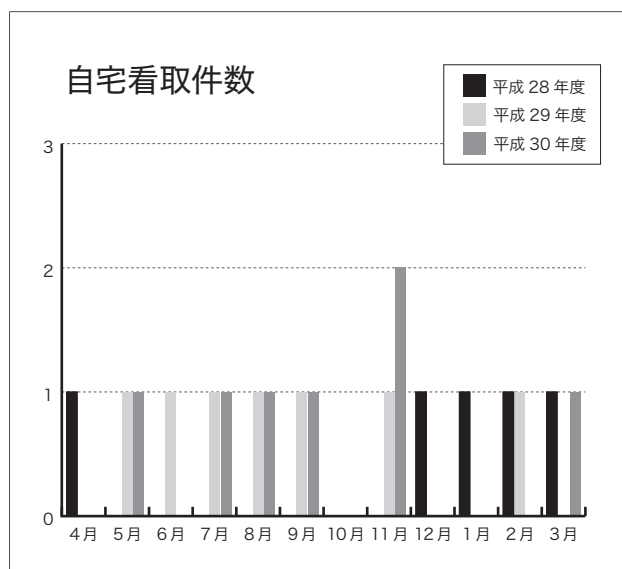
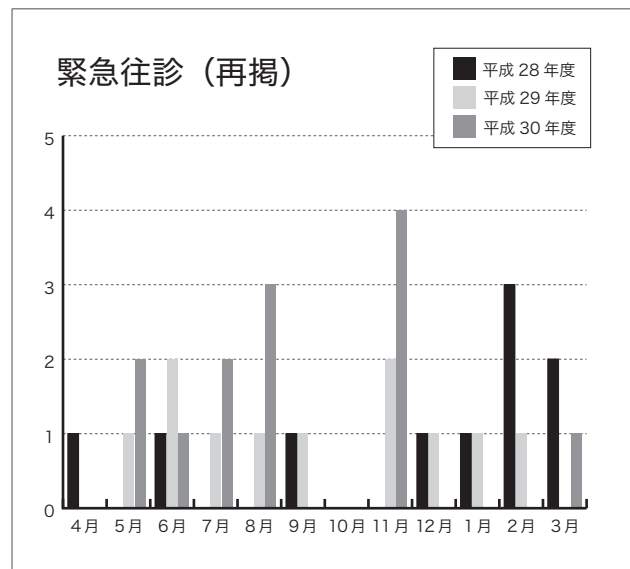
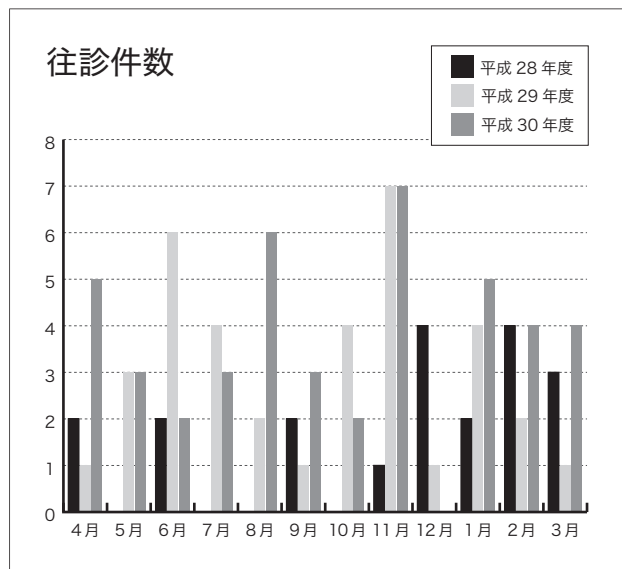
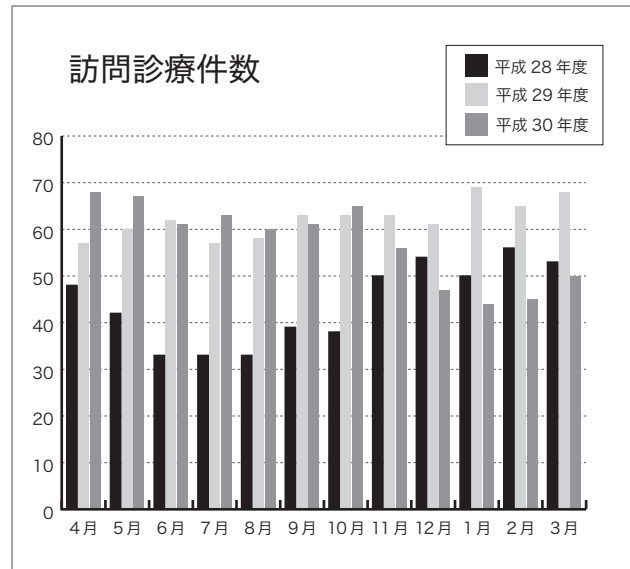
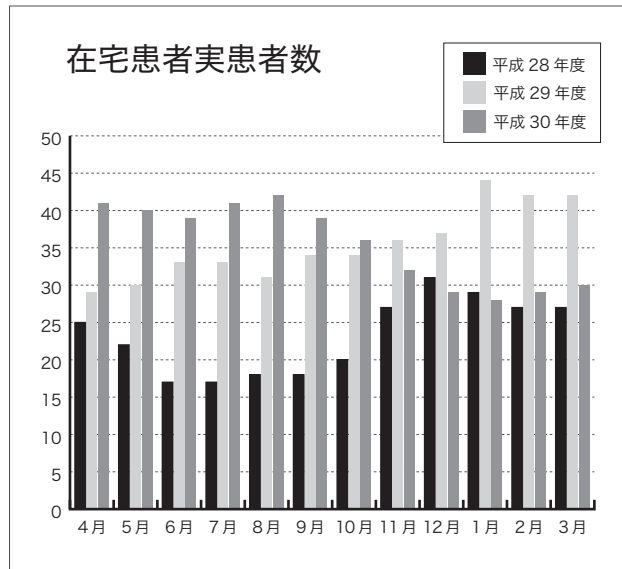
	外来		
	28年度	29年度	30年度
0～9歳	0	0	0
10～19歳	2	14	9
20～29歳	38	22	30
30～39歳	244	121	109
40～49歳	289	284	239
50～59歳	598	464	497
60～69歳	1554	1357	1,426
70～79歳	2789	2472	1,903
80～89歳	5391	4868	5,398
90～99歳	944	1287	1,235
100歳～	42	47	58
合計	11891	10936	10,904



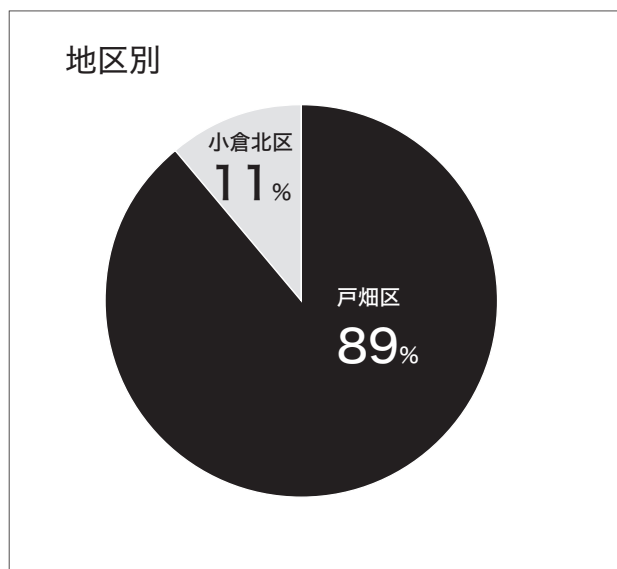
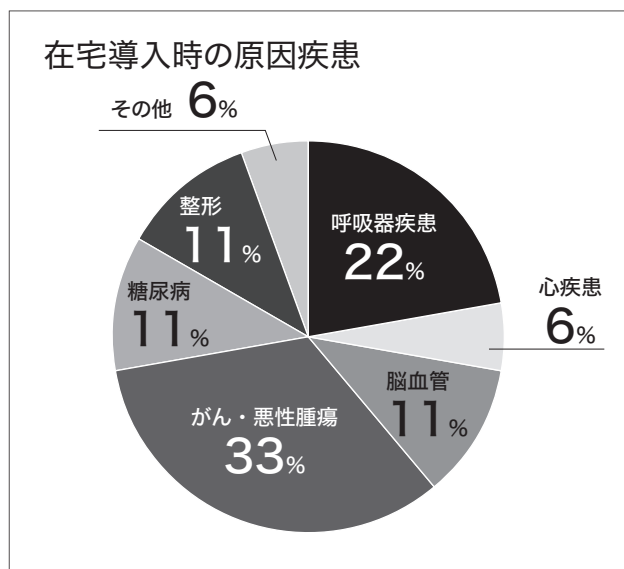
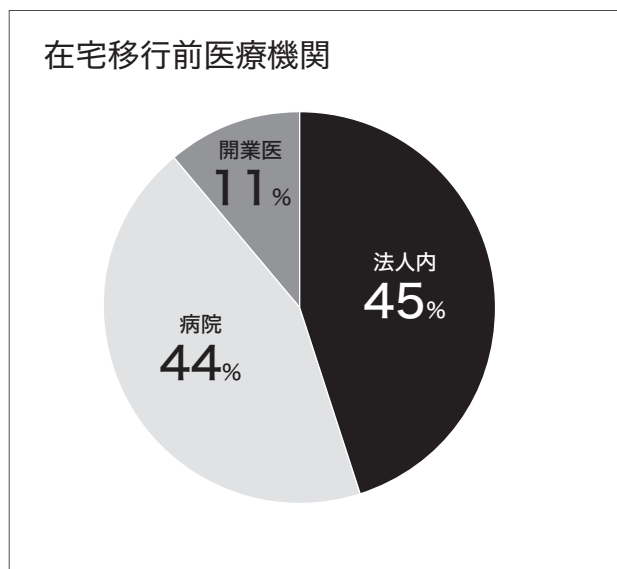
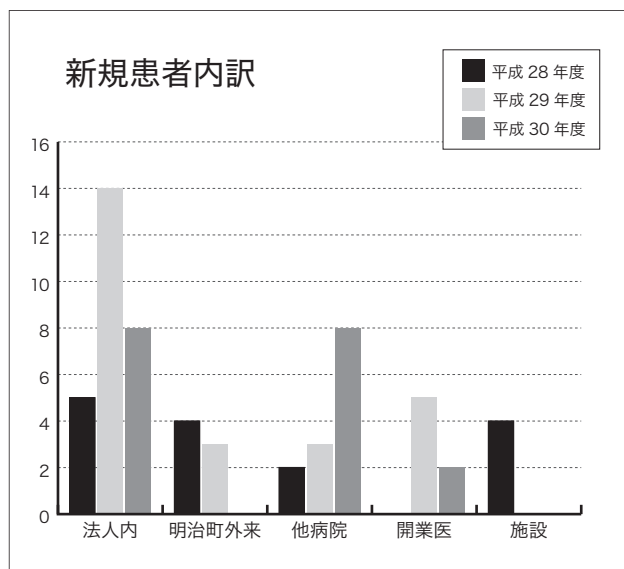
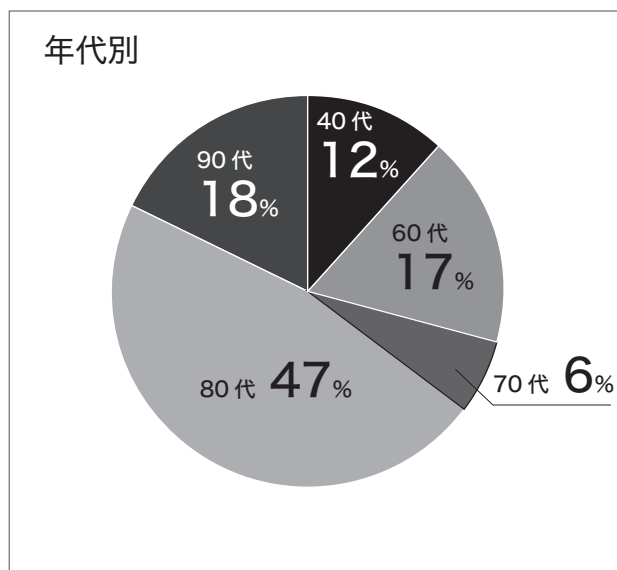
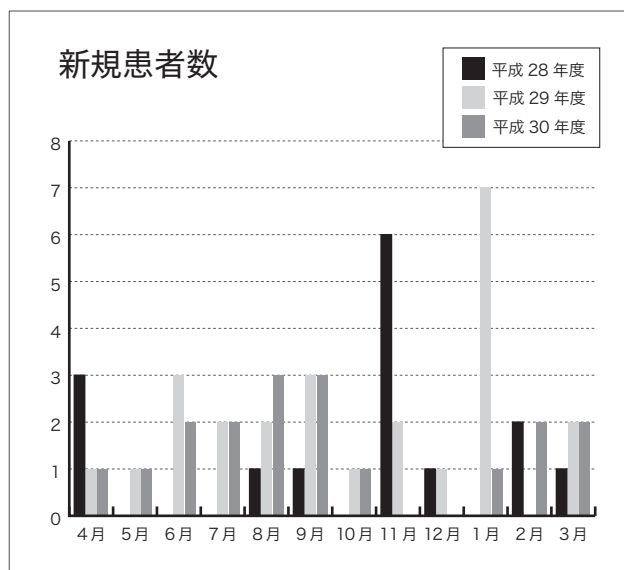
	外来		
	28年度	29年度	30年度
0～9歳	0.0%	0.0%	0.0%
10～19歳	0.0%	0.1%	0.1%
20～29歳	0.3%	0.2%	0.3%
30～39歳	2.1%	1.1%	1.0%
40～49歳	2.4%	2.6%	2.2%
50～59歳	5.0%	4.2%	4.6%
60～69歳	13.1%	12.4%	13.1%
70～79歳	23.5%	22.6%	17.5%
80～89歳	45.3%	44.5%	49.5%
90～99歳	7.9%	11.8%	11.3%
100歳～	0.4%	0.4%	0.5%



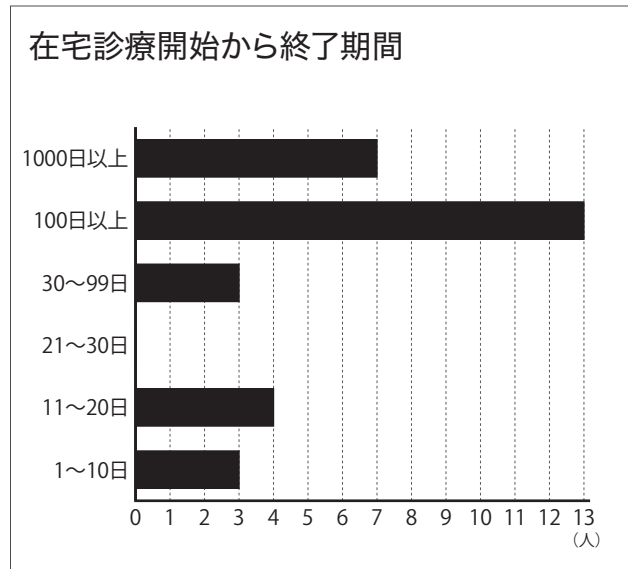
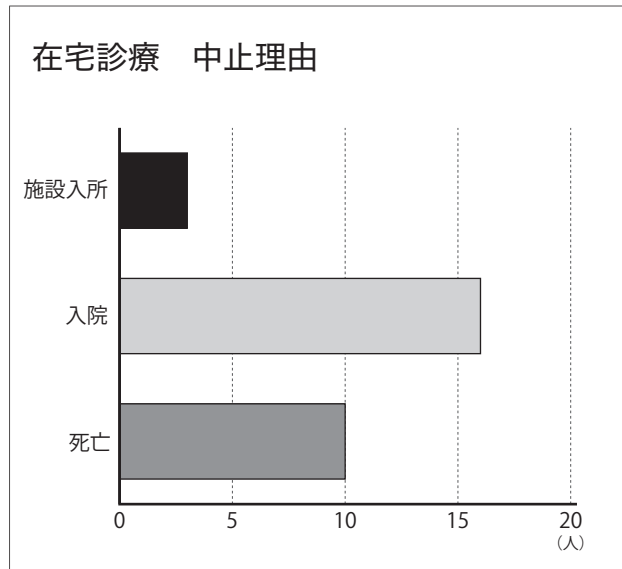
在宅患者推移



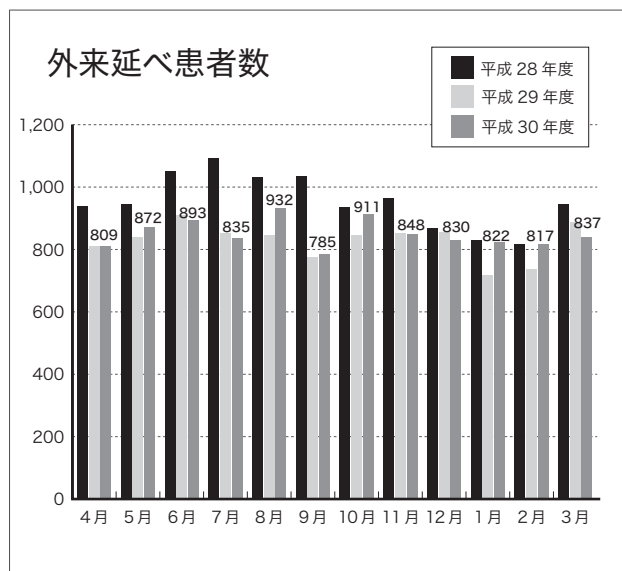
平成30年度新規患者



平成30年度中止患者



平成30年度外来延べ患者数



学会等・出張先一覧

自	至	氏名	所属部署	目的	発表	場所
4月14日	4月15日	佐々木 英	医局	第115回日本内科学会総会・講演会		京都府
8月31日	9月 1日	佐々木 英	医局	第59回人間ドック学会学術大会/第49回認定医・専門医研修会		新潟県
9月16日	9月17日	佐々木 英	医局	第32回日本臨床内科医学会		神奈川県
11月 2日	11月 4日	佐々木 英	医局	第26回日本消化器関連学会週間		兵庫県